

Lernen über IT
Entwicklungspotenziale des WebKollegNRW

Berlin, 29. Oktober 2007

Das Team des WebKollegNRW



Michaela Müller
Kundenbetreuung



Sarah Willmer
Kundenbetreuung



Andreas Beumers
Technischer Leiter

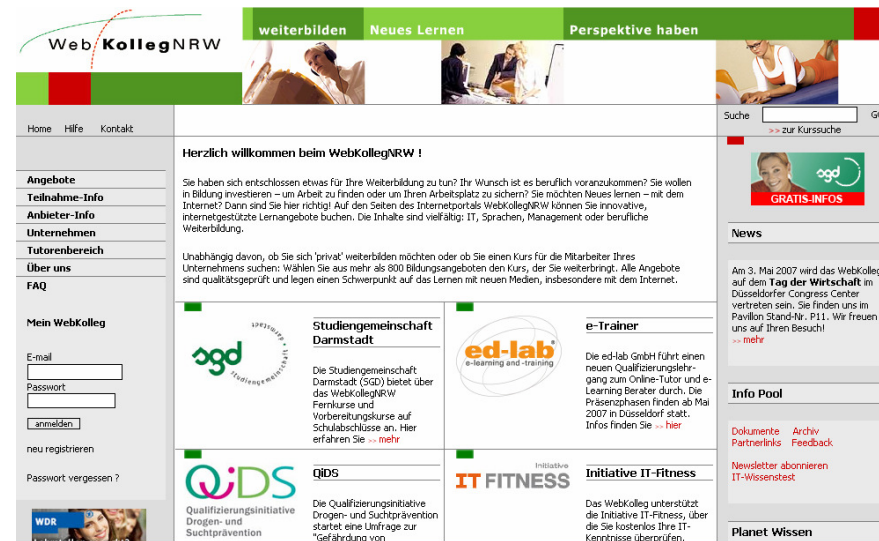


Holger Puchalla
Leiter der Geschäftsstelle

Übersicht zu den Themen des Workshops:

1. Das WebKollegNRW – ein kurzer Überblick
2. Bericht der Aktivitäten bis 2007
3. Derzeitige Marketing-Aktivitäten
4. Geplante Aktivitäten in 2007 und 2008
5. Zukunftsvisionen: Wie kann sich ein Bildungsportal für das Online-Lernen weiter entwickeln?
6. Diskussion

- Das **zentrale Weiterbildungsportal** des Landes NRW für Online-Lernen
- **Qualitätsgeprüfte Kurse** von verschiedenen Anbietern
- **April 2003** - Gründung der Geschäftsstelle
- **Oktober 2007**
 - über 1.100 Kursangebote von ca. 75 Anbietern
 - über 20.000 Zugriffe pro Woche
 - etwa 5.500 registrierte Nutzer
 - Projekte mit Unternehmen, Behörden, Universitäten, Kommunen



- **www.webkolleg.de**

Die Besonderheiten des WebKollegNRW

- **Qualitätsprüfung**
Alle Kurse werden anhand umfangreicher Zulassungskriterien qualitätsgeprüft
- **Kostenfreie Beratung**
Die Beratung von Unternehmen erfolgt nach individuellem Bildungsbedarf und problemlösungsorientiert



Die Zulassungsordnung des WebKollegNRW

Alle Angebote werden nach **inhaltlichen, methodisch-didaktischen und technischen Qualitätskriterien** geprüft.

Die Zulassungsordnung umfasst 55 Kriterien:

- **Ausschlusskriterien**
alle 14 Kriterien müssen erfüllt sein
- **Qualitätskriterien**
70% dieser 41 Kriterien müssen erfüllt sein
- **Empfehlungen**
Erfüllung der Mindestkriterien + Empfehlung einer vom WebKollegNRW anerkannten Institution

Die Zulassungsordnung ist veröffentlicht unter:

- **www.webkolleg.de - „Anbieter-Infos“**

2. Funktionale/Technische Gesichtspunkte			
Typ		Bemerkung	✓
A	Das Lernprogramm ist onlinefähig (WBT)		
A	Das Lernprogramm läuft unter einer Internetanbindung von 56 kB/s Bandbreite (Standard-Analog-Modem)		
A	Die technischen Voraussetzungen werden eindeutig benannt		
Q	Eine intuitive Nutzung des Lernprogramms ist ohne Spezialkenntnisse möglich		
Q	Eine Anwendung ist ohne aufwendige manuelle Installationsvorgänge möglich		
Q	Das Lernprogramm läuft in unterschiedlichen Versionen der Standard-Browser (Netscape und Internet Explorer) oder auf einer eigenen Online-Nutzeroberfläche		
Q	Die Ladezeiten (Bild- und Tondokumente) sind auf gängige Übertragungsraten abgestimmt		
Q	Eine Online-Anbindung ist nicht während der gesamten Bearbeitung des Lernprogramms notwendig bzw. ein Download des Lernprogramms zur Offline-Nutzung ist möglich		
Q	Eingebundene Medien laufen einwandfrei ab		
U	Das Lernprogramm läuft technisch einwandfrei und ist absturzicher		

3. Interaktionsmöglichkeiten innerhalb des Lernprogramms			
Typ		Bemerkung	✓
A	Die Funktionen, die zur Nutzung des Lernprogramms notwendig sind, werden ausreichend erläutert		
Q	Das Weiterbildungsangebot enthält interaktive Elemente		
Q	Eine Online-Hilfe wird angeboten		
Q	Fachbegriffe, Literaturangaben sind mit einem Glossar und/oder einem Index verlinkt		
Q	Annotationsfunktionen sind in den Kurs integriert (Notizzettel und/oder Lesezeichen)		
Q	Programmfunktionen können ein- und ausgeschaltet werden (z.B. Audiokommentare)		
Q	Materialien und Arbeitsergebnisse können ausgedruckt werden		

Die Geschäftsmodelle des WebKollegNRW

- Vertrieb von E-Learning- und Blended-Learning-Qualifizierungen über das Portal **www.webkolleg.de**
- Vertrieb von E-Learning- und Blended-Learning-Dienstleistungen an Organisationen und Unternehmen.

Tarifstruktur in 2007

- **Tarif A:** Dienstleistungspauschale: 1.000,- €/Jahr (zzgl. 19% MwSt.), Provision: nein. Leistungsumfang: Listung beliebig vieler Kursangebote im WebKollegNRW, Qualitätsprüfung der Kurse, Veröffentlichung des Firmenprofils im Portal des WebKollegNRW, Berichterstattung über die Kurse des Anbieters auf der Homepage und im Newsletter des WebKollegNRW.
- **Tarif B:** Dienstleistungspauschale: 500,- €/Jahr (zzgl. 19% MwSt.), Provision: 10% des Netto-Kurspreises für jede Buchung über das Portal (zzgl. 19% MwSt.), Leistungsumfang: Listung beliebig vieler Kursangebote im WebKollegNRW, Qualitätsprüfung, Berichterstattung über die Kurse des Anbieters auf der Homepage oder im Newsletter des WebKollegNRW (1 Bericht / Jahr).
- **Tarif C:** Dienstleistungspauschale: 20,- €/Kurs/Jahr (zzgl. 19% MwSt.), Provision: 20% des Netto-Kurspreises für jede Buchung über das Portal (zzgl. 19% MwSt.), Leistungsumfang: Bewerbung und Listung der Kurse im Portal, Qualitätsprüfung.

Das Portfolio des WebKollegNRW

Das WebKollegNRW ist ein vielseitiger Dienstleister!

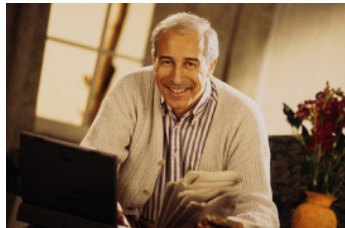
- Beratung & Prozessbegleitung;
- Lernbausteine (Online & CD-Rom);
- Lernmanagement-Systeme;
- Autorensysteme;
- Qualifizierung von Tutoren;
- Präsenz- und Online-Schulung;
- Handbücher;
- Hotline;
- Hosting;
- Lernbaustein-Erstellung.

Die Beratung des WebKollegNRW



Jede Organisation und jeder Einzellernende erhält eine **kostenfreie Beratung!**

- Per Telefon & E-Mail.
- Durch eine persönliche Beratung vor Ort.

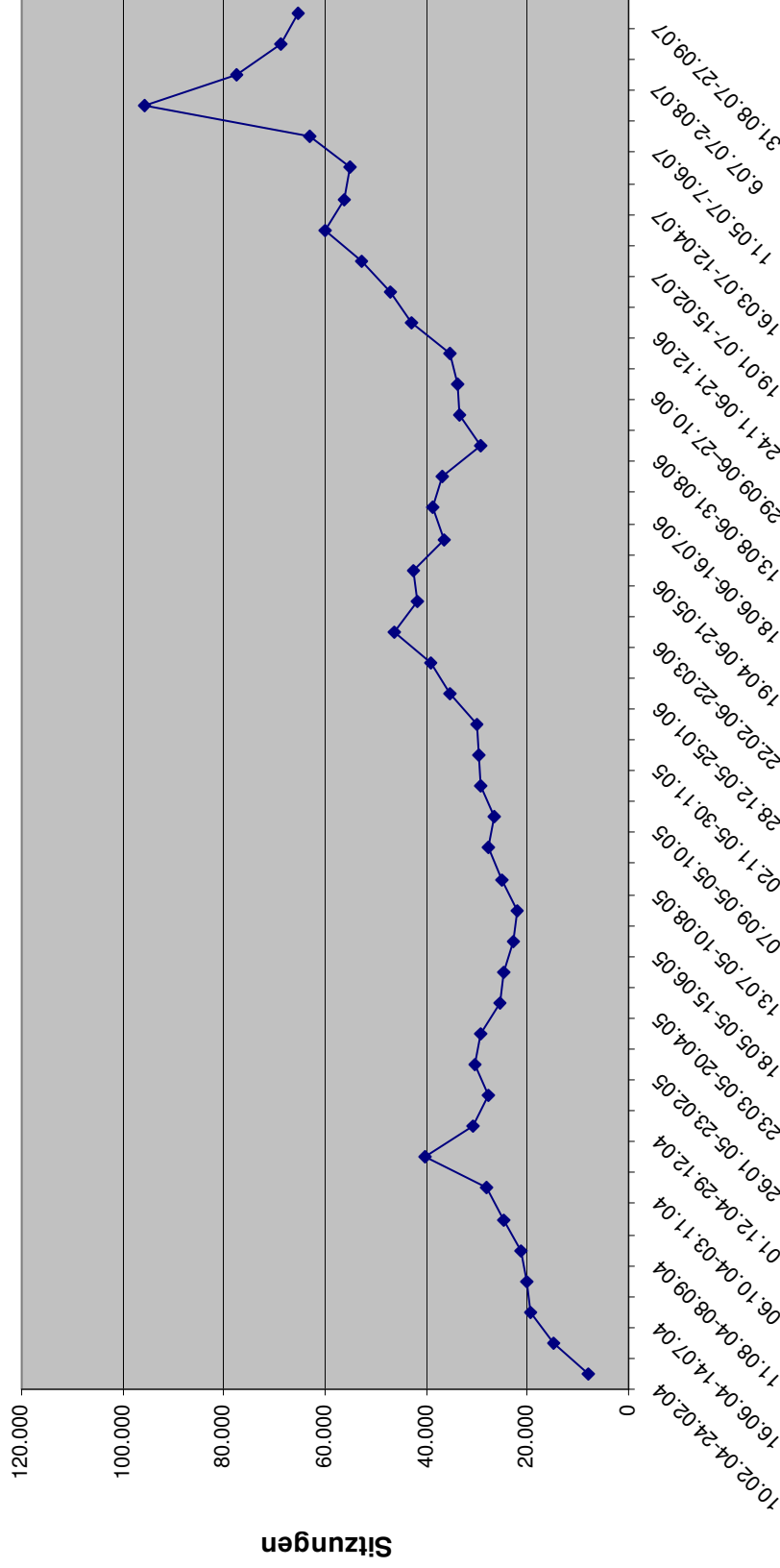


Entwicklung der Angebotssituation bis 2007

- **Anzahl der Anbieter im Portal:** 75 (70 Ende 2005)
- **Registrierte Nutzer:** 5.400 (3.400 Ende 2005)
- **Registrierte Tutoren:** 200, davon 85 mit Profil (146 Ende 2005)
- **Gesamtzahl der eingestellten Kurse:** 1.100 (491 Ende 2005)
- **Buchungen:**
- Anzahl der Kurse, die 2007 direkt über das Portal gebucht wurden: 500 Kurse
- Anzahl der Kurse, die direkt über das Portal gebucht wurden: 2.100 Kurse
- Anzahl der Kurse, die 2007 über Projekte gebucht wurden: 12.700 Kurse
- Anzahl der Kurse, die über Projekte gebucht wurden: 21.000 Kurse
- Anzahl aller vermittelten Kurse im Jahr 2007: 13.200 Kurse

Zugriffsentwicklung nach Anzahl der Sitzungen von 2004 bis 2007

Zugriff auf das Portal WebKollegNRW



Messe- und Konferenzpräsenzen 2006 u. 2007

- / LEARNTEC 2006 in Karlsruhe (Februar 2006)
- / B2d – Business to Dialog in Kaarst (März 2006)
- / Lehrerfortbildung des staatlichen Schulamtes in Rüsselsheim (April 2006)
- / Tag der Medienkompetenz im Düsseldorfer Landtag (April 2006)
- / IHK Forum Aus- und Weiterbildung in Neuss (April 2006)
- / Neue Technologien für eine neue Verwaltung in Leipzig (Mai 2006)
- / D-ELAN: Content Sharing Konferenz in Rostock (Juni 2006)
- / Zukunft Personal 2006 in Köln (September 2006)
- / ZWH-Bildungskonferenz 2006 in Stuttgart (Oktober 2006)
- / LEARNTEC 2007 in Karlsruhe (Februar 2007)
- / WebKollegNRW Event in Neuss (Mai 2007)
- / Tag der Wirtschaft in Düsseldorf (Juni 2007)
- / Zukunft Personal 2007 in Köln (September 2007)
- / WebKollegNRW Unternehmerabend in Düsseldorf (September 2007)
- / ZWH-Bildungskonferenz 2007 in Berlin (Oktober 2007)
- / Wissensoffensive 2007 in Hagen (November 2007)

Messe- und Konferenzpräsenzen 2008

- / WebKolleg Unternehmerabend in Düsseldorf (Januar 2008)
- / LEARNTEC 2008 in Karlsruhe (Januar 2008)
- / WebKolleg Unternehmerabend in Mönchengladbach (Februar 2008)
- / DIDACTA 2008 in Stuttgart (Februar 2008)
- / CEBIT 2008 in Hannover (März 2008)
- / WebKolleg Unternehmerabend in Bielefeld (März 2008)
- / Personal in Stuttgart (April 2008)
- / WebKolleg Unternehmerabend in Aachen (April 2008)
- / WebKolleg Unternehmerabend in Köln (Mai 2008)
- / WebKolleg Unternehmerabend in Dortmund (Juni 2008)
- / Zukunft Personal 2008 in Köln (September 2008)
- / ZWH-Bildungskonferenz 2008 (Oktober 2008)

Marketingaktivitäten in 2006 und 2007

- / Mehrere Postalische Mailings an Unternehmen in NRW, Schulen in NRW, Kommunen, Bibliotheken etc.
- / E-Mail-Marketingkampagnen
- / Verstärkung des Newsletter-Marketings
- / Ausbau des Google-Marketings
- / Optimierung des Google-Rankings
- / Verbesserung der Suchstrukturen
- / Kundenbefragung zur Kundenzufriedenheit in 2006 und 2007
- / div. Veröffentlichungen
- / Bannerwerbung
- / Incentives-Aktionen

Entwicklungspotenziale des WebKollegNRW

- **Welche Vorstellungen verbinden Sie mit dem WebKollegNRW?**
- **Welche Dienstleistungen wünschen Sie sich von WebKollegNRW?**
- **Kann das WebKollegNRW ein Vertriebspartner für Sie sein?**
- **Wie kann sich ein Bildungsportal für Online-Lernen in der Zukunft weiterentwickeln?**



Neues Lernen Mit Internet

www.webkolleg.nrw.de

www.webkolleg.nrw.de ist das neue Bildungsportal in Nordrhein-Westfalen. Es bietet Ihnen über 350 Online-Kurse von rund 70 Anbietern!

Ihre Vorteile

- alle Kurse sind Qualitätsgeprüft
- flexibles und berufsbegleitendes Lernen
- Erwerb von Zertifikaten
- intensive persönliche Betreuung

Angebote

Sprachen/Länder, IT/EDV, Technik, Management, Politik/Gesellschaft, Lehren/Lernen, Wirtschaft/Recht

Vielen Dank für Ihr Interesse!